



**UPM**  
UNIVERSITI PUTRA MALAYSIA  
BERILMU BERBAKTI

**UNIVERSITI PUTRA MALAYSIA**  
AGRICULTURE • INNOVATION • LIFE

**LAMPIRAN 18**

**KOMUNIKASI  
MAKLUMBALAS PELANGGAN/PIHAK BERKEPENTINGAN**

**7.0**

**7.1**

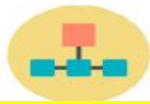
**MAKLUMBALAS PIHAK BERKEPENTINGAN  
TERHADAP PENGURUSAN KESELAMATAN MAKLUMAT**

**MAKLUMBALAS PIHAK BERKEPENTINGAN  
TERHADAP PENGURUSAN ALAM SEKITAR**

**7.2**

**BERILMU BERBAKTI**  
WITH KNOWLEDGE WE SERVE

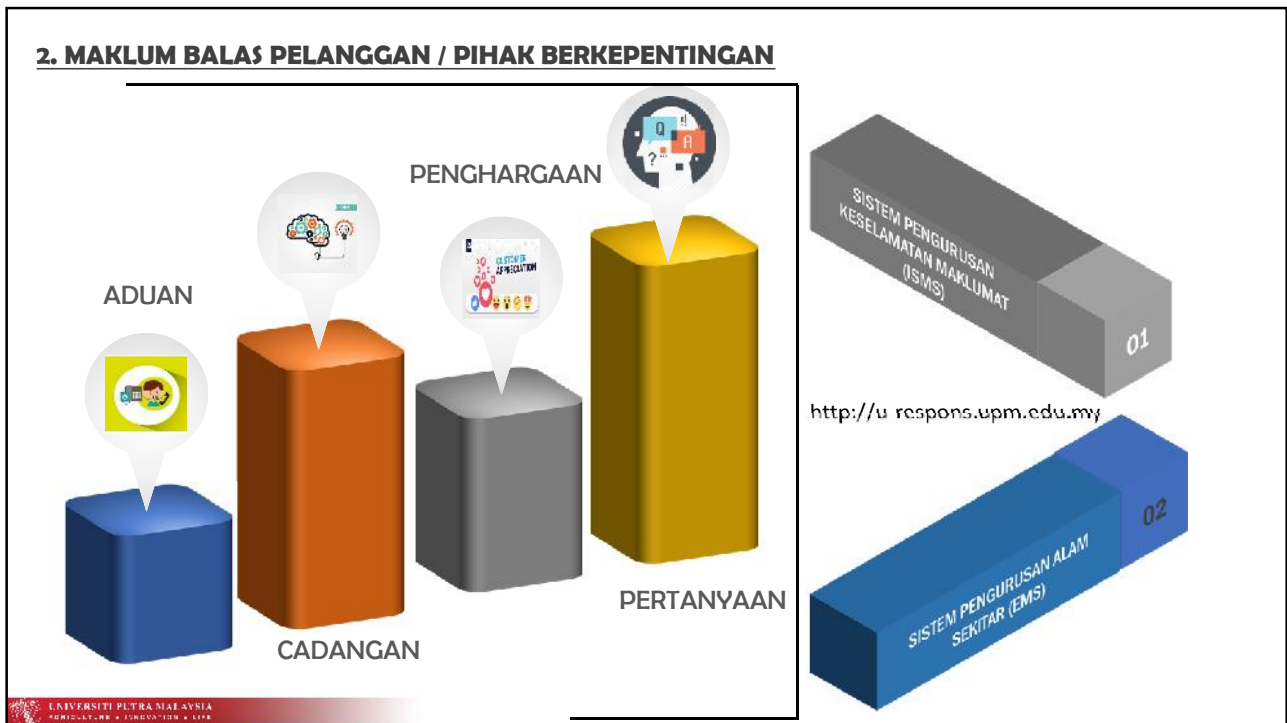
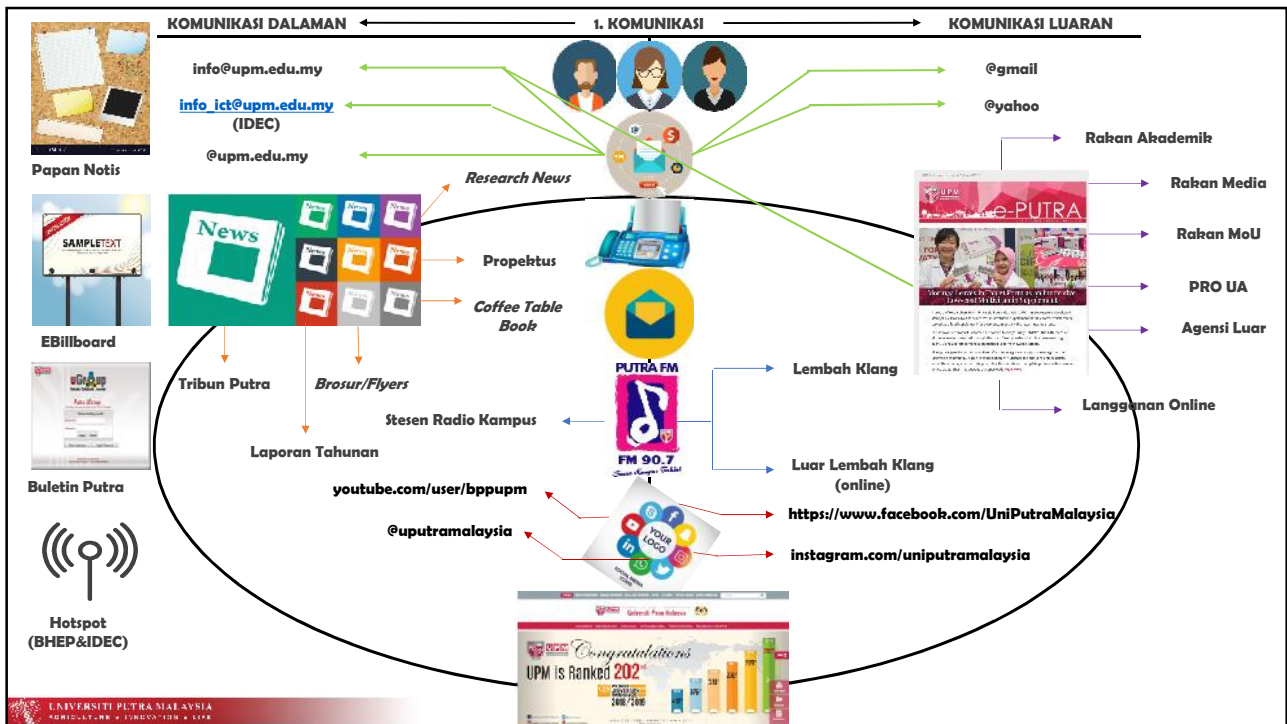
[www.upm.edu.my](http://www.upm.edu.my)



**KOMUNIKASI, MAKLUMBALAS PELANGGAN/PIHAK BERKEPENTINGAN**

**7.0**





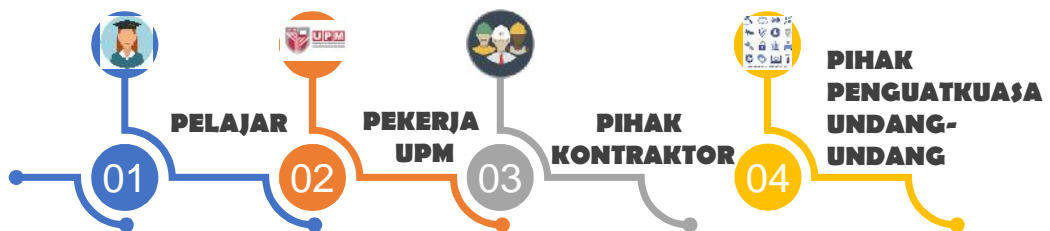
**3. PELANGGAN / PIHAK BERKEPENTINGAN SISTEM PENGURUSAN KESELAMATAN MAKLUMAT (ISMS)**



**4. PELANGGAN / PIHAK BERKEPENTINGAN SISTEM PENGURUSAN ALAM SEKITAR (EMS)**

Tempat bekerja yang kondusif dan selamat  
 Makmal yang kondusif dan selamat  
 Peruntukan kewangan yang mencukupi bagi  
 pengurusan dan penyelenggaraan

Kepatuhan terhadap undang-undang terpakai



Alam sekitar UPM yang terpelihara dan selamat

Kepatuhan terhadap keperluan kontrak ; jadual yang disediakan ; keperluan pembuangan sisa mengikut tatacara yang telah digariskan

### 5. SITUASI SEMASA DAN CADANGAN PENAMBAHBAIKAN



01

SISTEM U-RESPON TELAH DIGUNAKAN SEJAK TAHUN 2012 BAGI MENERIMA MAKLUMBALAS PELANGGAN

02

PENAMBAHBAIKAN KEPADA SISTEM MENGALAMI KESUKARAN KERANA *FRAMEWORK* SISTEM YANG TIDAK TERKINI

03

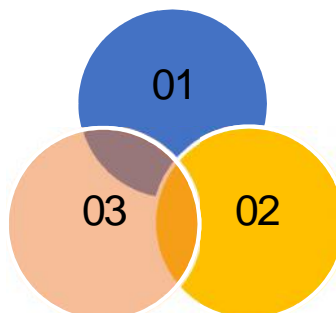
DICADANGKAN SISTEM BAHARU DIBANGUNKAN BAGI MEMBOLEHKAN CAPAIAN MAKLUMBALAS DAN PELAPORAN MERANGKUMI ISMS DAN EMS

### 6. SYOR

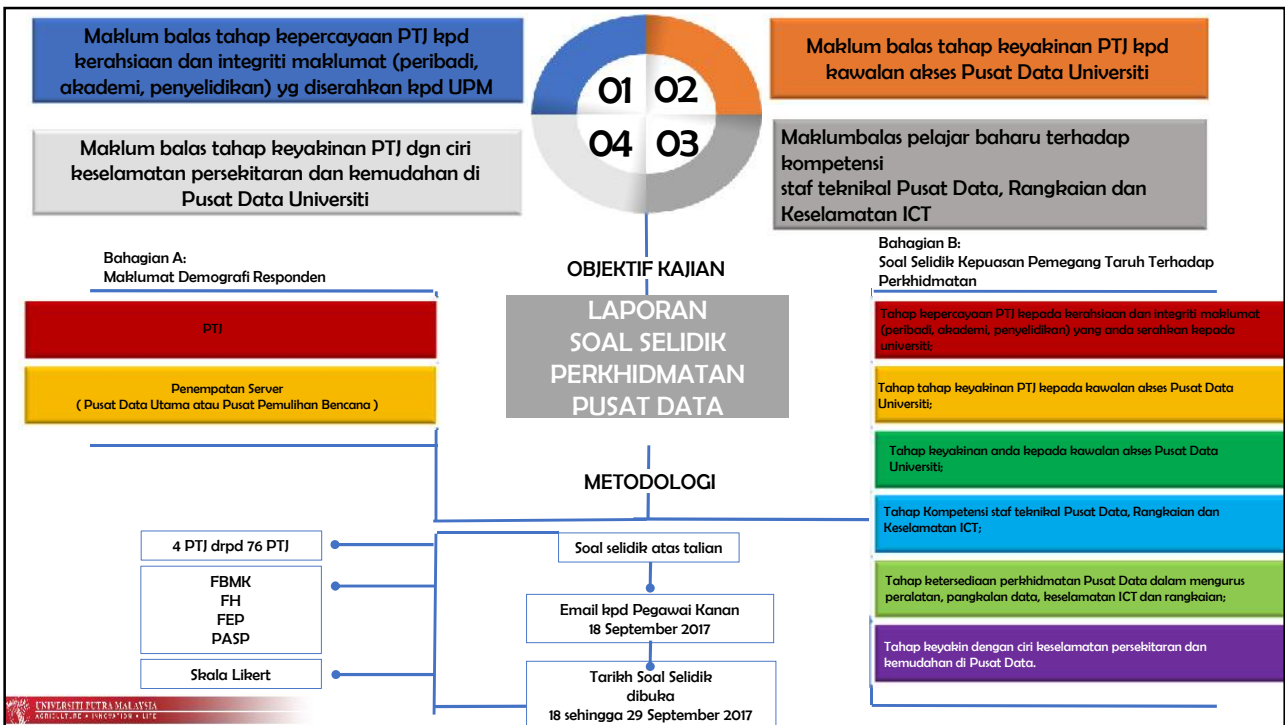
**Mesyuarat diminta mengambil perhatian:**

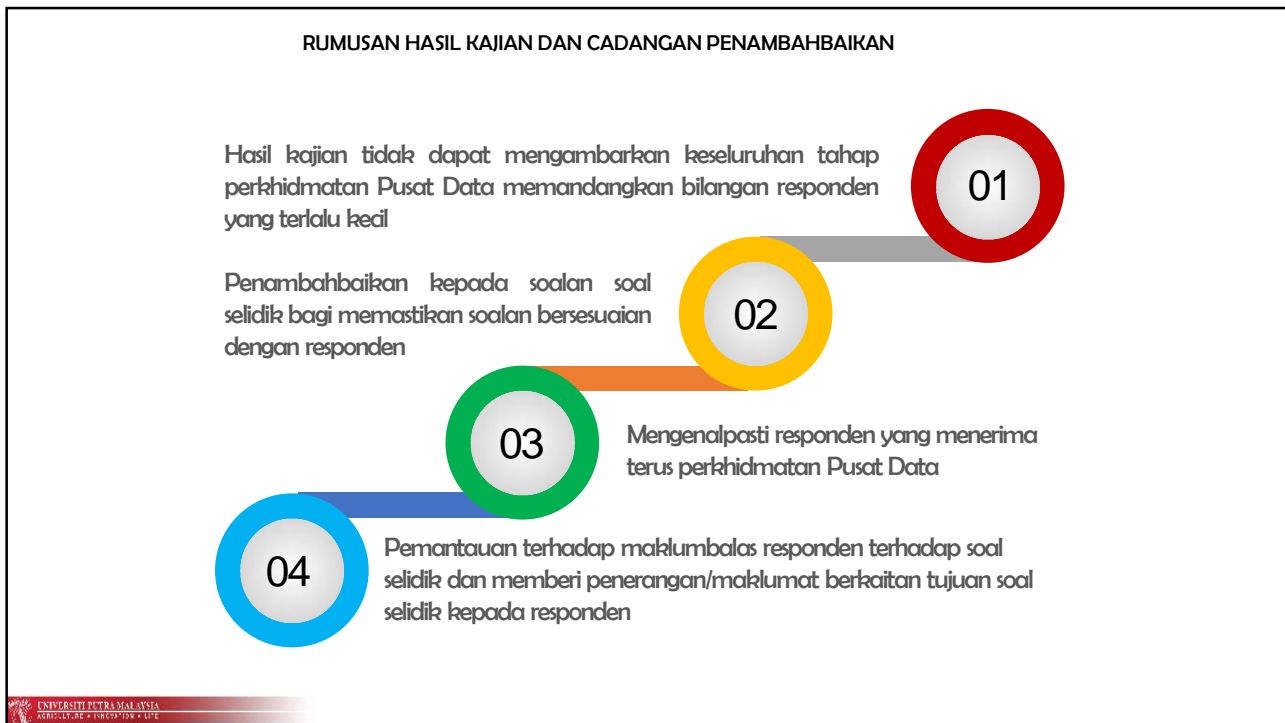
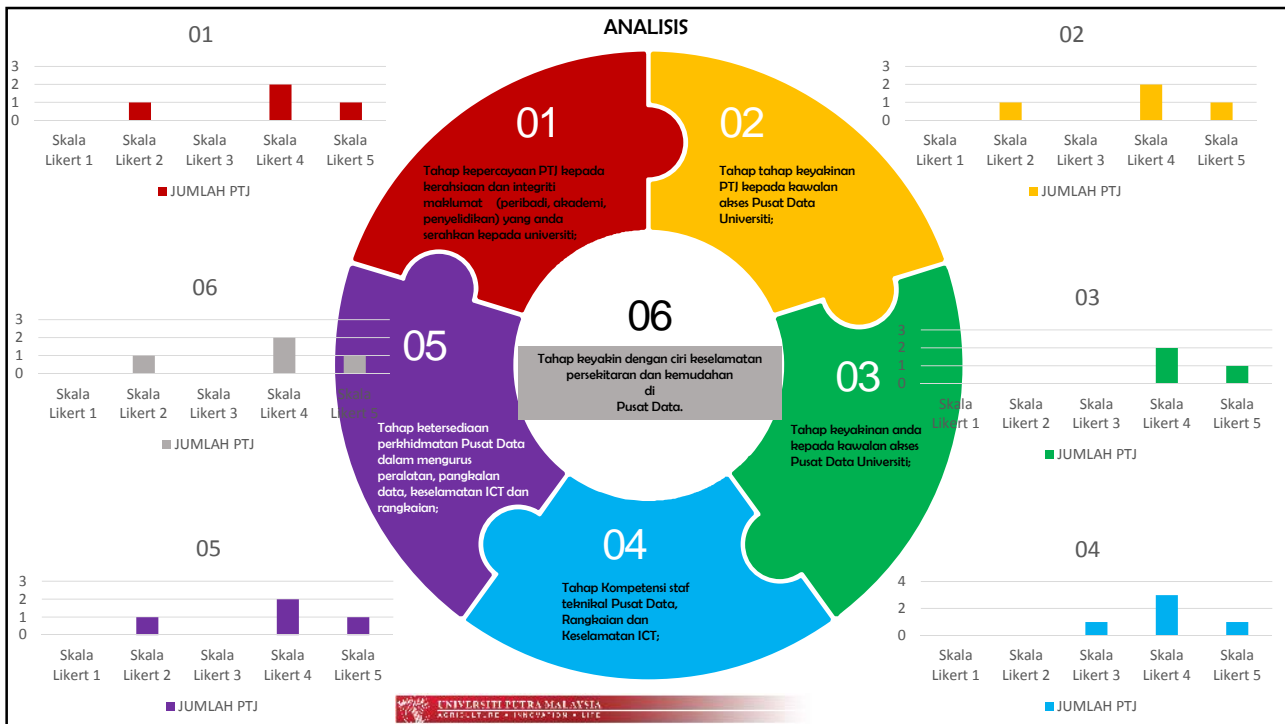
Kaedah komunikasi yang dilaksanakan

Kekangan komunikasi pada situasi semasa yang memerlukan kesegerakan



Pihak berkepentingan yang terlibat bagi ISMS dan EMS





## MAKLUMBALAS PIHAK BERKEPENTINGAN TERHADAP PENGURUSAN KESELAMATAN MAKLUMAT

### 7.1



**PENERAJU:**  
PASUKAN PENDAFTARAN  
PELAJAR BAHARU PRA  
SISWAZAH KAMPUS SERDANG  
DAN KAMPUS BINTULU









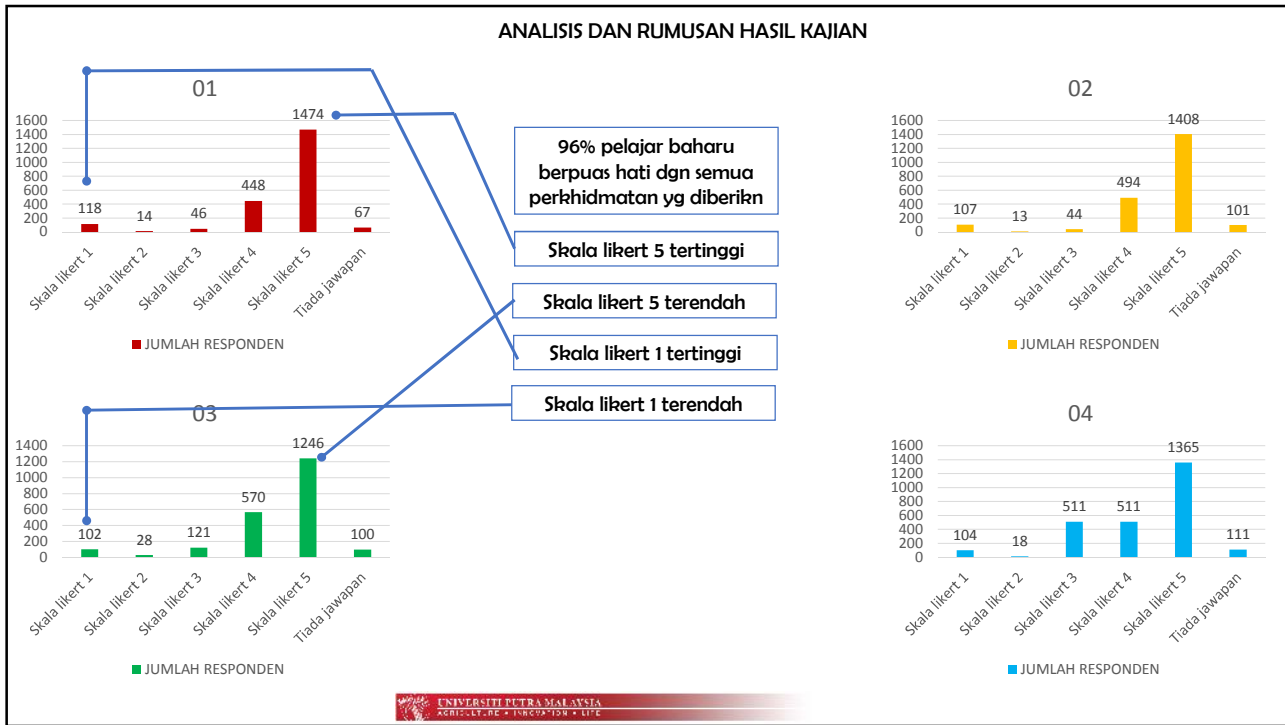


LAPORAN  
SOAL SELIDIK  
PENDAFTARAN  
PELAJAR  
BAHARU PRA  
SISWAZAH



UNIVERSITI PUTRA MALAYSIA  
AGRICULTURE \* INNOVATION \* LIFE







### SVOR

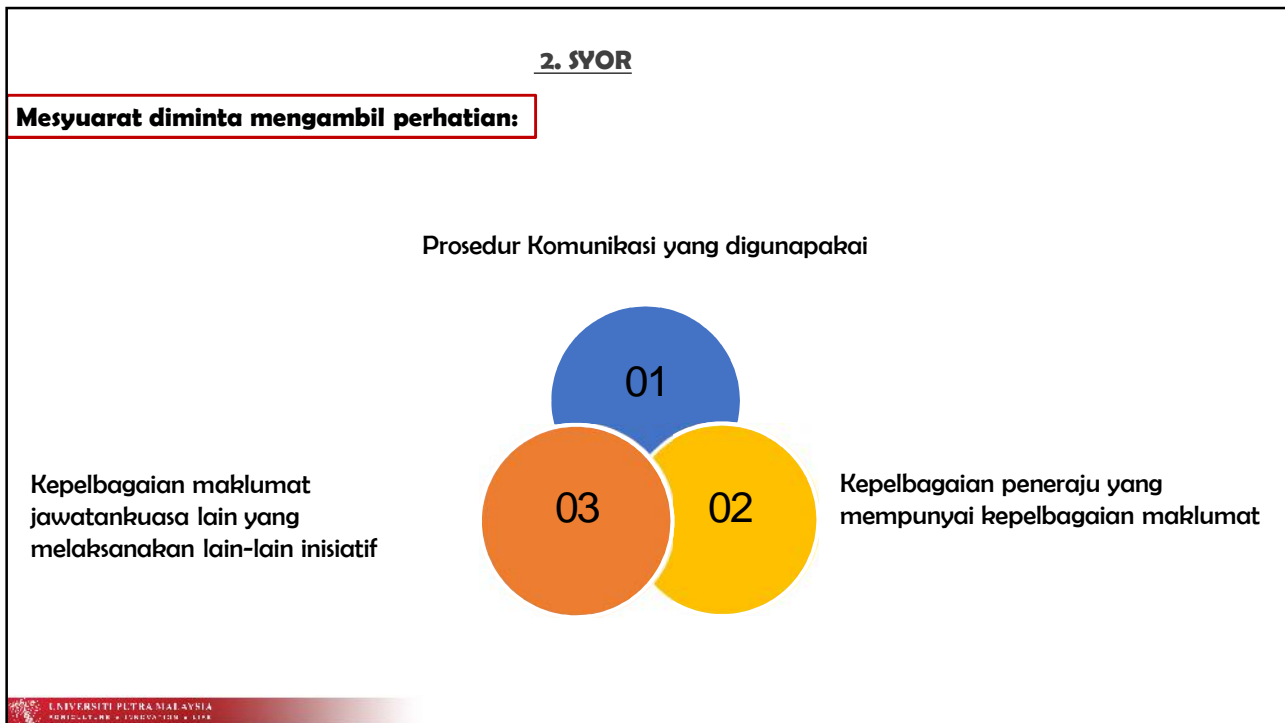
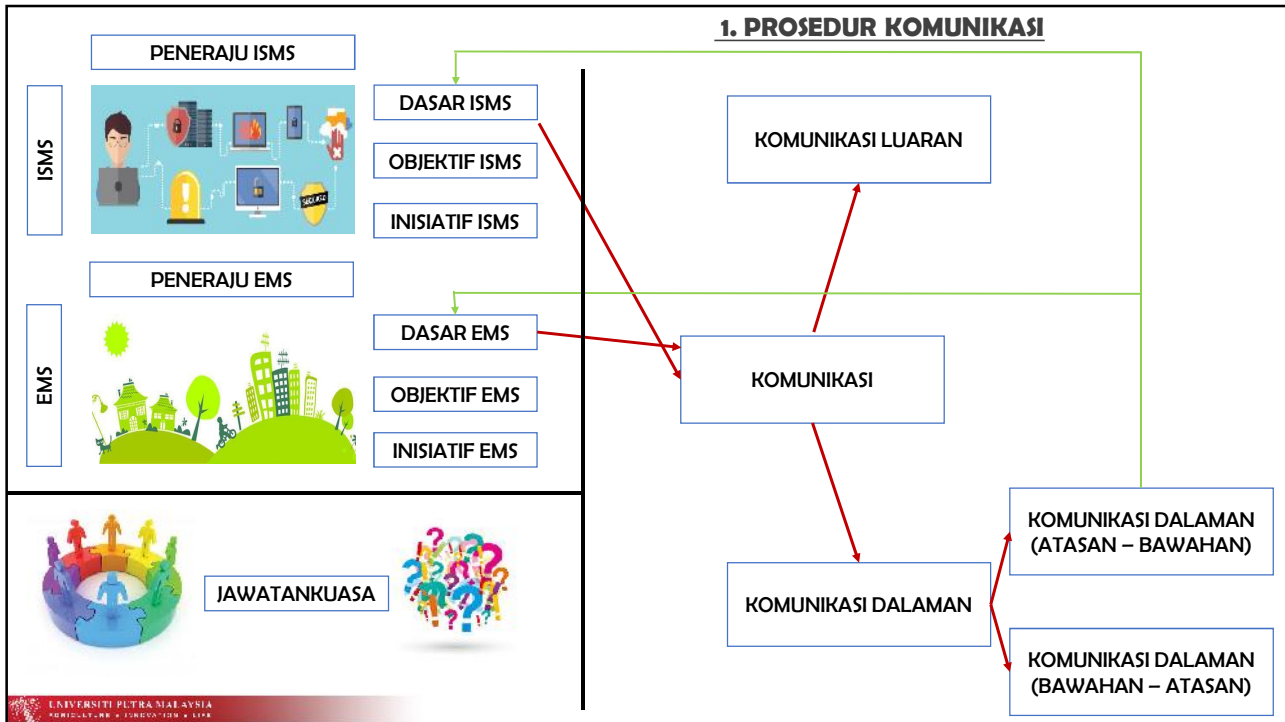
Semua ahli Mesyuarat Kajian Semula Pengurusan Universiti adalah dimohon:

- i) mengambil maklum Laporan Analisis Pelaksanaan Soal Selidik Pendaftaran Pelajar Baharu Prasiswazah Semasa Minggu Perkasa Putra bagi Sesi Kemasukan 6 September 2017 di setiap kolej kediaman dan Soal Selidik Perkhidmatan Pusat Data pada 18 hingga 29 September 2017; dan
- ii) mengambil perhatian terhadap cadangan pelaksanaan soal selidik pihak yang berkepentingan kepada ISMS UPM tahun 2018 merangkumi:
  - Soal Selidik Pendaftaran Pelajar Baharu Prasiswazah Sesi Kemasukan 2018/2019 oleh Pasukan Pendaftaran Pelajar Baharu Prasiswazah (Serdang dan Bintulu);
  - Soal Selidik Perkhidmatan Pusat Data oleh Pasukan Pusat Data; dan
  - Soal Selidik Proses Penilaian Pengajaran Prasiswazah oleh Pasukan Penilaian Pengajaran Prasiswazah di Fakulti.
- iii) mengambil perhatian terhadap cadangan menggunakan data Soal Selidik Perkhidmatan ICT UPM yang berkaitan dengan perkhidmatan Pusat Data sebagai input bagi soal selidik pihak berkepentingan ISMS Pusat Data tahun 2018.

## MAKLUMBALAS PIHAK BERKEPENTINGAN TERHADAP PENGURUSAN ALAM SEKITAR

# 7.2







**UNIVERSITI PUTRA MALAYSIA**  
AGRICULTURE • INNOVATION • LIFE

Terima Kasih | *Thank You*

**BERILMU BERBAKTI**  
WITH KNOWLEDGE WE SERVE

[www.upm.edu.my](http://www.upm.edu.my)